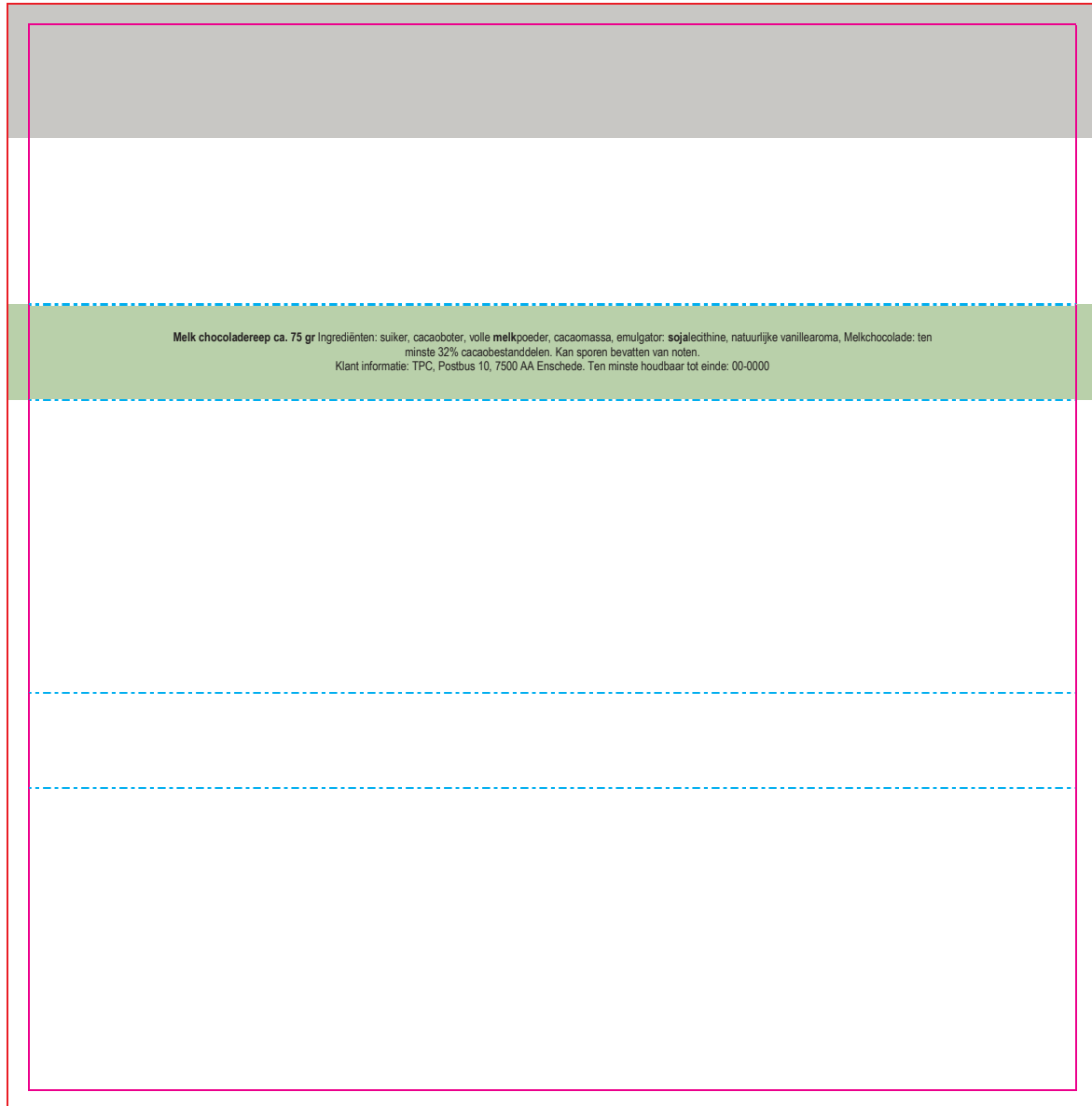


2075

REEP CHOCOLADE IN WIKKEL / CHOCOLATE BAR IN WRAPPER / SCHOKOLADEI

Drukformaat / Print size / Druckformat:

148,5 x 152 mm



Melk chocoladereep ca. 75 gr Ingrediënten: suiker, cacaoeter, volle melkpoeder, cacaoassa, emulgator: sojalecithine, natuurlijke vanillearoma, Melkchocolade: ten minste 32% cacaobestanddelen. Kan sporen bevatten van noten.  
Klant informatie: TPC, Postbus 10, 7500 AA Enschede. Ten minste houdbaar tot einde: 00-0000

 Bedrukkings formaat / Printing surface / Bedruckbare Fläche

 Vouwlijn / Folding line / Falzlinie

 Afloop / Bleed / Beschnitt

 Geen tekst plaatsen / No text here / Kein Text hier

 Ingrediënten / Ingredients / Zutaten

Indien gewenst: verander de ingrediënten van taal, kleur of positie /

When desired, you can change the language, colour or position of the ingredients /

Falls gewünscht, ändern Sie die Zutaten von Sprache, Farbe oder Position

# NL

## Melk chocoladereep ca. 75 gr

Ingrediënten: suiker, cacao boter, volle melkpoeder, cacao massa, emulgator: sojalecithine, natuurlijke vanillearoma, Melkchocolade: ten minste 32% cacao bestanddelen. Kan sporen bevatten van noten.

Klant informatie: TPC, Postbus 10, 7500 AA Enschede.

Ten minste houdbaar tot einde: 00-0000

## Pure chocoladereep ca. 75 gr

Ingrediënten: suiker, cacao boter, cacao massa, emulgator: sojalecithine, natuurlijke vanillearoma, Pure chocolade: ten minste 48% cacao bestanddelen. Kan melk en noten bevatten.

Klant informatie: TPC, Postbus 10, 7500 AA Enschede.

Ten minste houdbaar tot einde: 00-0000

# EN

## Milk chocolate bar approx. 75 gr

Ingredients: sugar, cocoa butter, whole milk powder, cocoa mass, emulsifier: soy lecithin, natural vanilla flavour, milk chocolate: cocoa solids 32% minimum, milk solids 18% minimum. May contain traces of nuts.

Customer information: TPC, PO Box 10, 7500 AA Enschede.

Best before end: 00-0000

## Dark Chocolate bar approx. 75 gr

Ingredients: sugar, cocoa butter, cocoa mass, emulsifier: soy lecithin, natural vanilla flavour, chocolate: cocoa solids 48% minimum. May contain milk and nuts.

Customer information: TPC, PO Box 10, 7500 AA Enschede.

Best before end: 00-0000

# DU

## Milch Schokoladentafel, ca. 75 gr

Zutaten: Zucker, Kakao Butter, Vollmilchpulver, Kakaomasse, Emulgator: Sojalecithin, natürliches Vanillearoma, Milkschokolade: mindestens 32% Kakaoanteil. Kann Spuren von Nüssen enthalten.

Kundeninformation: TPC, Postfach 10, 7500 AA Enschede.

Mindestens haltbar bis Ende: 00-0000

## Bitter Schokoladentafel, ca. 75 gr

Zutaten: Zucker, Kakao Butter, Kakaomasse, Emulgator: Sojalecithin, natürliches Vanillearoma, Schokolade: mindestens 48% Kakaoanteil. Kann Milch und Nüssen enthalten.

Kundeninformation: TPC, Postfach 10, 7500 AA Enschede.

Mindestens haltbar bis Ende: 00-0000