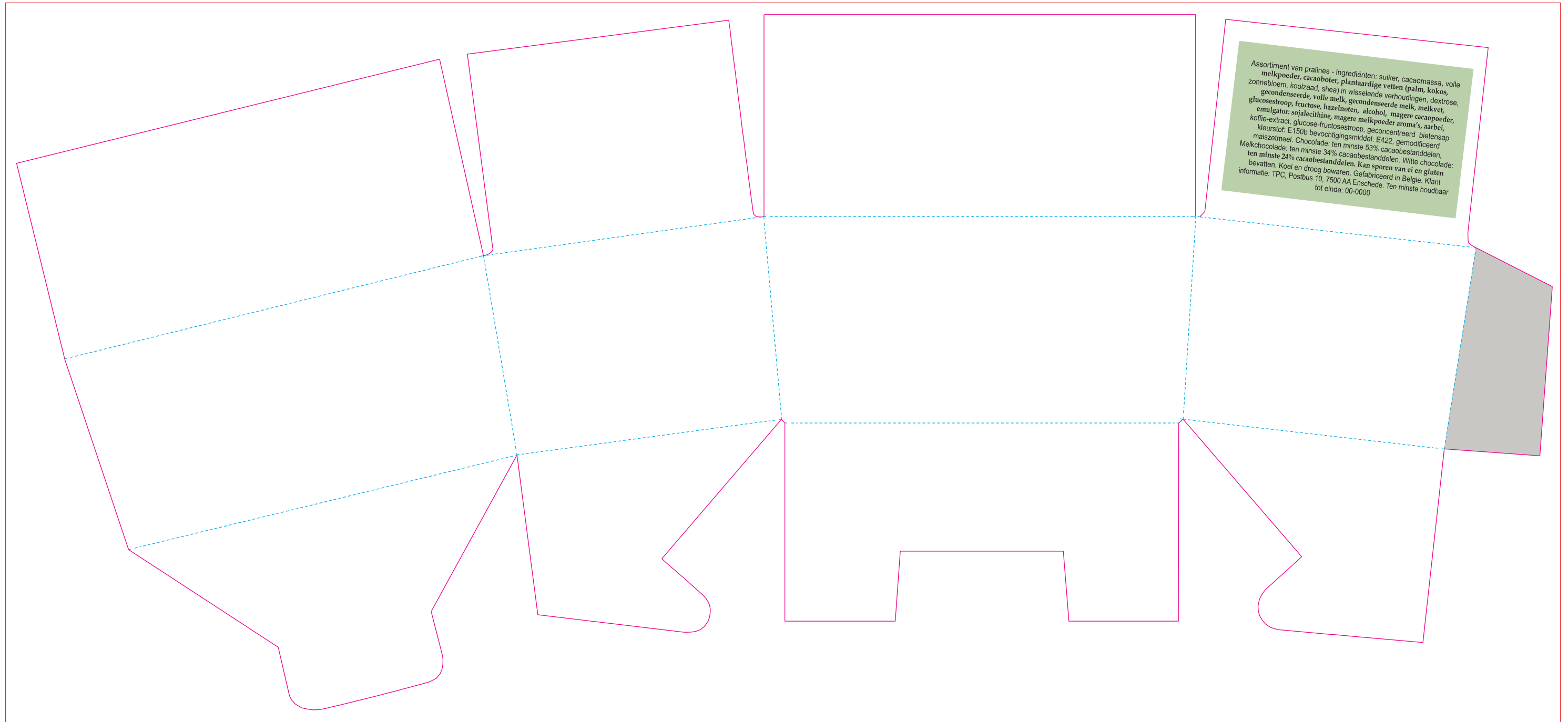


2213

BALLOTIN MET BONBONS / BOX WITH CHOCOLATES / BOX SCHOKOLADEN PRALINEN

Drukformaat / Print size / Druckformat:  
386,3 x 174,9 mm



Assortiment van pralines - Ingrediënten: suiker, cacaoassa, volle melkpoeder, cacaooter, plantaardige vetten (palm, kokos, zonnebloem, koolzaad, shea) in wisselende verhoudingen, dextrose, gecondenseerde, volle melk, gecondenseerde melk, melkvet, glucosestroop, fructose, hazelnoten, alcohol, magere cacaoepoeder, emulgator: sojalecithine, magere melkpoeder aroma's, aarbei, koffie-extract, glucose-fructosestroop, geconcentreerd bietensap, kleurstof: E150b bevochtigmiddel: E422, gomodificeerd maizetmeel. Chocolade: ten minste 53% cacaobestanddelen, Melkchocolade: ten minste 34% cacaobestanddelen, ten minste 24% cacaobestanddelen. Witte chocolade: bevatten. Koel en droog bewaren. Gefabriceerd in België. Klant informatie: TPC, Postbus 10, 7500 AA Enschede. Ten minste houdbaar tot einde: 00-0000

- Bedrukkings formaat / Printing surface / Bedruckbare Fläche
  - Vouwlijn / Folding line / Falzlinie
  - Afloop / Bleed / Beschnitt
  - Geen tekst plaatsen / No text here / Kein Text hier
  - Ingrediënten / Ingredients / Zutaten
- Indien gewenst: verander de ingrediënten van taal, kleur of positie /  
When desired, you can change the language, colour or position of the ingredients /  
Falls gewünscht, ändern Sie die Zutaten von Sprache, Farbe oder Position

# NL

Assortiment van pralines - Ingrediënten: suiker, cacaoassa, volle **melk**poeder, cacaoboten, plantaardige vetten (palm, kokos, zonnebloem, koolzaad, shea) in wisselende verhoudingen, dextrose, gecondenseerde, volle **melk**, gecondenseerde **melk**, **melk**vet, glucosestroop, fructose, **hazelnoten**, alcohol, magere cacaoepoeder, emulgator: **sojalecithine**, magere **melk**poeder aroma's, aarbei, koffie-extract, glucose-fructosestroop, geconcentreerd bietensap kleurstof: E150b bevochtigmiddel: E422, gemodificeerd maïszetmeel. Chocolade: ten minste 53% cacaobestanddelen, Melkchocolade: ten minste 34% cacaobestanddelen. Witte chocolade: ten minste 24% cacaobestanddelen. Kan sporen van **ei** en **gluten** bevatten. Koel en droog bewaren. Gefabriceerd in België. Klant informatie: TPC, Postbus 10, 7500 AA Enschede. Ten minste houdbaar tot einde: 00-0000

# EN

Assorted chocolates- Ingredients: sugar, cocoa mass, whole **milk** powder, cocoa butter, vegetable fats (palm, coconut, sunflower, rapeseed, shea) in varying proportions, dextrose, condensed whole **milk**, condensed **milk**, **milk** fat, glucose syrup, fructose **hazelnuts**, alcohol, low fat cocoa powder, emulsifier: **soy** lecithin, skimmed **milk** powder, flavourings, strawberry, coffee extract, glucose-fructose syrup, concentrated beetroot juice, colour: E150b, humectant: E422, modified maize starch. Cocoa solids: chocolate: min 53%, **milk** chocolate: min. 34%, white chocolate min. 24%. Milk solids: **milk** chocolate: min. 18%, white chocolate: min 24%. May contain traces of **egg** and **gluten**. Keep cool and dry. Made in Belgium. Customer information: TPC, PO Box 10, 7500 AA Enschede. Best before end: 00-0000

# DU

Pralinen-Mischung: Zucker, Kakaomasse, **Vollmilchpulver**, Kakaobutter, Pflanzliche Fette, (Palm, Kokosnuss, Sonnenblume Raps, Shea) in veränderlichen Gewichtsanteilen, Dextrose, **Kondensfolmilch**, **Kondensmilch**, Butterfett, (**Milch**), Glukosesirup, Fruktose, **Hasselnüsse**, Alkohol, stark entöltes Kakaopulver, Emulgator: **Soja-Lecithine**, **Magermilchpulver**, Aromen, Erdbeere, Kaffee-extrakt, Glukose-Fruktose-Sirup, Konzentrierter Rübensaft, Farbstoff: E150b, Feuchthaltemittel: E422, modifizierte Maisstärke. Kakao: 53% mindestens im Schokoladenanteil. Kakao: 34% mindestens im Milchschokoladenanteil. Kakao: 24% mindestens im Anteil weiße Schokolade. Kann Spuren von **Eiern** und **Gluten** enthalten. Kann Spuren von **Eiern** und **Gluten** enthalten. Kühl und trocken lagern. Hergestellt in Belgien. Kundeninformation: TPC, Postfach 10, 7500 AA Enschede. Mindestens haltbar bis Ende: 00-0000