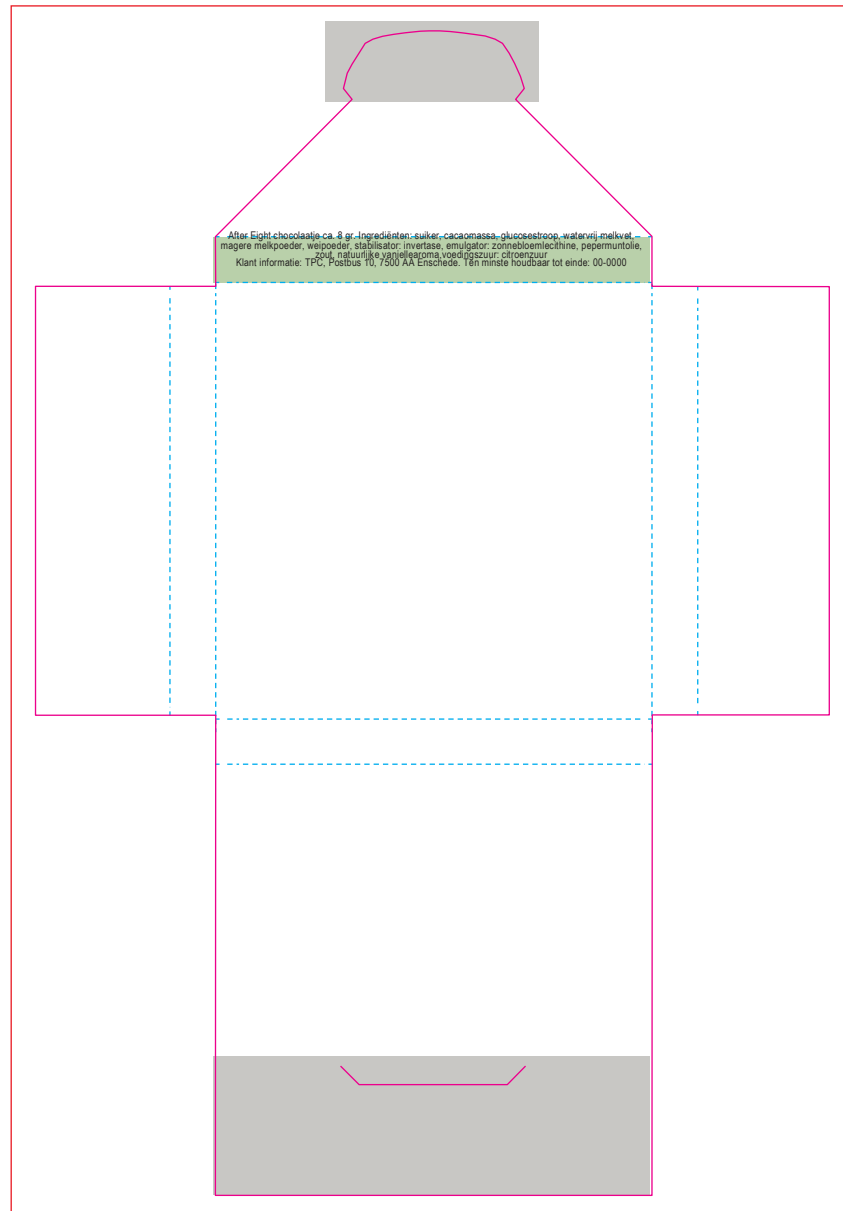


2140

DOOSJE AFTER EIGHT / BOX WITH AFTER EIGHT / BOX MIT AFTER EIGHT

Drukformaat / Print size / Druckformat:

105 x 154 mm



■ Bedrukkings formaat / Printing surface / Bedruckbare Fläche

■ Vouwlijn / Folding line / Falzlinie

■ Afloop / Bleed / Beschnitt

■ Geen tekst plaatsen / No text here / Kein Text hier

■ Ingrediënten / Ingredients / Zutaten

Indien gewenst: verander de ingrediënten van taal, kleur of positie /

When desired, you can change the language, colour or position of the ingredients /

Falls gewünscht, ändern Sie die Zutaten von Sprache, Farbe oder Position

NL

After Eight chocolaatje ca. 8 gr. Ingrediënten: suiker, cacaoassa, glucosestroop, water(n) melkvet, magere melkpoeder, weipoeder, stabilisator: invertase, emulgator: zonnebloemlecithine, peperminolie, zout, natuurlijke vanillearoma, voedingszuren: citroenzuur.
Klant informatie: TPC, Postbus 10, 7500 AA Enschede. Ten minste houdbaar tot einde: 00-0000

EN

After Eight chocolate approx. 8gr. Ingredients: sugar, cocoa mass, glucose syrup, anhydrous milkfat, skimmed milk powder, whey powder, stabilizer: invertase, emulsifier: sunflower lecithin, peppermint oil, salt, natural vanilla flavour, acidulant: citric acid.
Customer information: TPC, PO Box 10, 7500 AA Enschede. Best before end: 00-0000

DU

After Eight Schokoladentafelchen ca. 8gr. Zutaten: Zucker, Kakaomasse, Glucosesirup, Butterrenfett, Magermilchpulver, Molkenzuckerpulver, Stabilisator Invertase, Emulgator Sonnenblumenlecithine, Pfefferminzöl, Salz, natürliches Vanillearoma, Säuerungsmittel: Zitronensäure.
Kundeninformation: TPC, Postfach 10, 7500 AA Enschede. Mindestens haltbar bis Ende: 00-0000